

# 2026年度 帰国生入試要項 (参考)

※2027年度入試要項はHPでご確認ください

## 世界現地入試・世界オンライン入試 (北米/シンガポール)

グローバルコース希望者は、英語エッセイ(出願時)と英語面接が追加

- 試験日 11月実施 ※お住まいの地域によって入試日が変わります(北米・シンガポール・その他)
- 試験科目 中学・高校 書類とオンラインによる日本語面接

## 世界現地ニューヨーク入試

グローバルコース希望者は、英語エッセイ(出願時)と後日オンラインによる英語面接が追加

- 試験日 11月実施
- 試験科目 中学 国語・算数または英語・算数(グローバル希望者は必ず英・算を選択)
- 高校 国語・数学・英語

## 日本入試

グローバルコース希望者は、英語エッセイ(出願時)と英語面接が追加

- 試験日 11月実施(高校のプレゼン型入試は1月にも実施)
- 試験科目 中学 (選択2科型) 国語・算数または英語・算数(グローバル希望者は必ず英・算を選択)
- (グローバル型) 日本語リスニング・日本語と英語面接(グローバルコース希望者のみ出願できます)
- 高校 (3科型) 国語・英語・数学
- (プレゼン型) 日本語リスニング・英語プレゼンテーション(グローバルコース希望者のみ出願できます)

## 帰国生編入試

- 試験日 編入時期に応じて7月・12月・3月に実施
- 7月入試は来校型とオンライン型があります
- 試験科目 中学・高校 国語・英語・数学・日本語面接
- (グローバルコース希望者の英語試験は、英語エッセイ・英語面接になります)
- ※入試担当と事前相談していること、本校が第一志望であることが出願条件になります

### 日本語リスニング

まとまった内容の話を聞き、話の趣旨を正しく理解できたか、また自分の理解したことを課題解決に用いる応用力をみるテストです。



### 世界現地入試オンライン面接

理数インターは、自分のことを自分の言葉で話ができる生徒を求めています。話す内容を暗記してやるのではなく、聞かれた内容に自分の言葉で答えてください。

### 英語プレゼンテーション

事前に提出をしていただく、調査書(学習歴)に基づく英語のプレゼンテーション試験です。これまでに熱心に取り組んだ活動を紹介し、自己PRを英語でしてもらいます。

中学入試情報



高校入試情報



# 帰国生入試データ・大学進学実績

## 2026年度入試結果【中学】

	世界入試			ニューヨーク		日本入試			帰国生合計
	北米	シンガポール	世界オンライン	国・算	英・算	国・算	英・算	グローバル	
出願者数	3	1	17	0	3	8	6	8	46
男	2	1	11	0	3	5	5	4	31
女	1	0	6	0	0	3	1	4	15
受験者数	2	1	15	0	3	8	5	7	41
男	1	1	11	0	3	5	4	4	29
女	1	0	4	0	0	3	1	3	12
合格者数	2	1	13	0	3	7	5	5	36
男	1	1	9	0	3	4	4	3	25
女	1	0	4	0	0	3	1	2	11

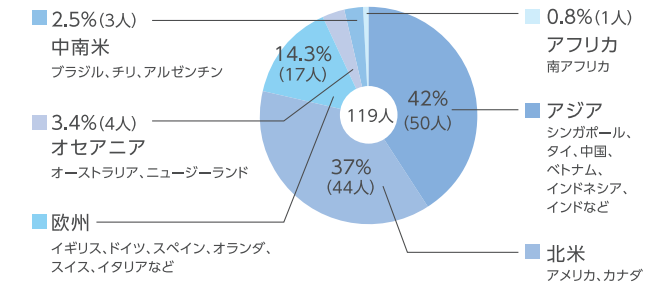
## 2026年度入試結果【高校】

	世界入試			ニューヨーク		日本入試			帰国生合計
	北米	シンガポール	世界オンライン	国・英・数	国・英・数	プレゼン			
出願者数	16	1	35	6	19	5			82
男	9	0	19	5	8	1			42
女	7	1	16	1	11	4			40
受験者数	14	1	35	6	19	5			80
男	7	0	19	5	8	1			40
女	7	1	16	1	11	4			40
合格者数	14	1	26	4	16	4			65
男	7	0	14	3	8	1			33
女	7	1	12	1	8	3			32

## 学年別帰国生在籍数(2026年2月)

	中1	中2	中3	高1	高2	高3	合計
学年生徒数	183	241	233	207	231	195	1290
帰国生入試(編入)・AL入試で入学した生徒数	14	18	7	27	34	26	126
GLコース	4	14	5	29	34	27	113
ALコース	11	8	6				25

## 帰国生の滞在国内・地域別内訳



## 2026年度大学合格実績

- 東京大学 ..... 2名 (1)
- 一橋大学 ..... 2名 (1)
- 国公立大学 ..... 28名 (5)
- (大学校を含む)
- 医学部医学科 ..... 12名 (5)
- 早慶上理ICU ..... 71名 (19)
- GMARCH ..... 144名 (40)
- 海外大学 ..... 4名 (1)

2025年度卒業生は194名です。理数インター14期生全体の合計実績です。詳しくはHPをご確認ください。( )は既卒 ※2026.3.14現在値

## グローバル10期生の大学合格実績

- 近畿大学
- 慶應義塾大学
- 工学院大学
- 芝浦工業大学
- 上智大学
- 成蹊大学
- 聖路加国際大学
- 千葉工業大学
- 中央大学
- 津田塾大学
- 東京医科大学
- 東京家政大学
- 東京女子大学
- 東京都立大学
- 東京農業大学
- 東京理科大学
- 東邦大学
- 獨協大学
- 日本医科大学
- 日本獣医生命科学大学
- 日本女子大学
- 日本大学
- フェリス女学院大学
- 法政大学
- 武蔵大学
- 明治大学
- 立教大学
- 立命館大学

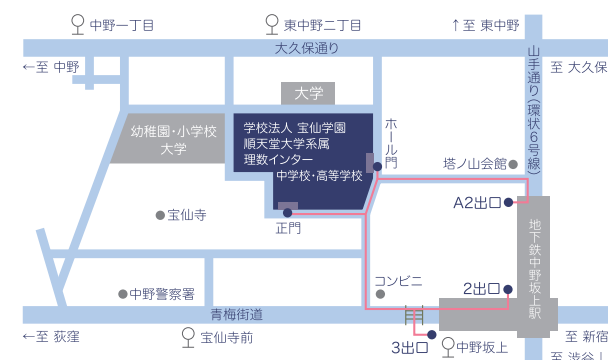
2025年度グローバルコースの卒業生は28名です。

## 学校法人 宝仙学園 順天堂大学系属理数インター中学校・高等学校

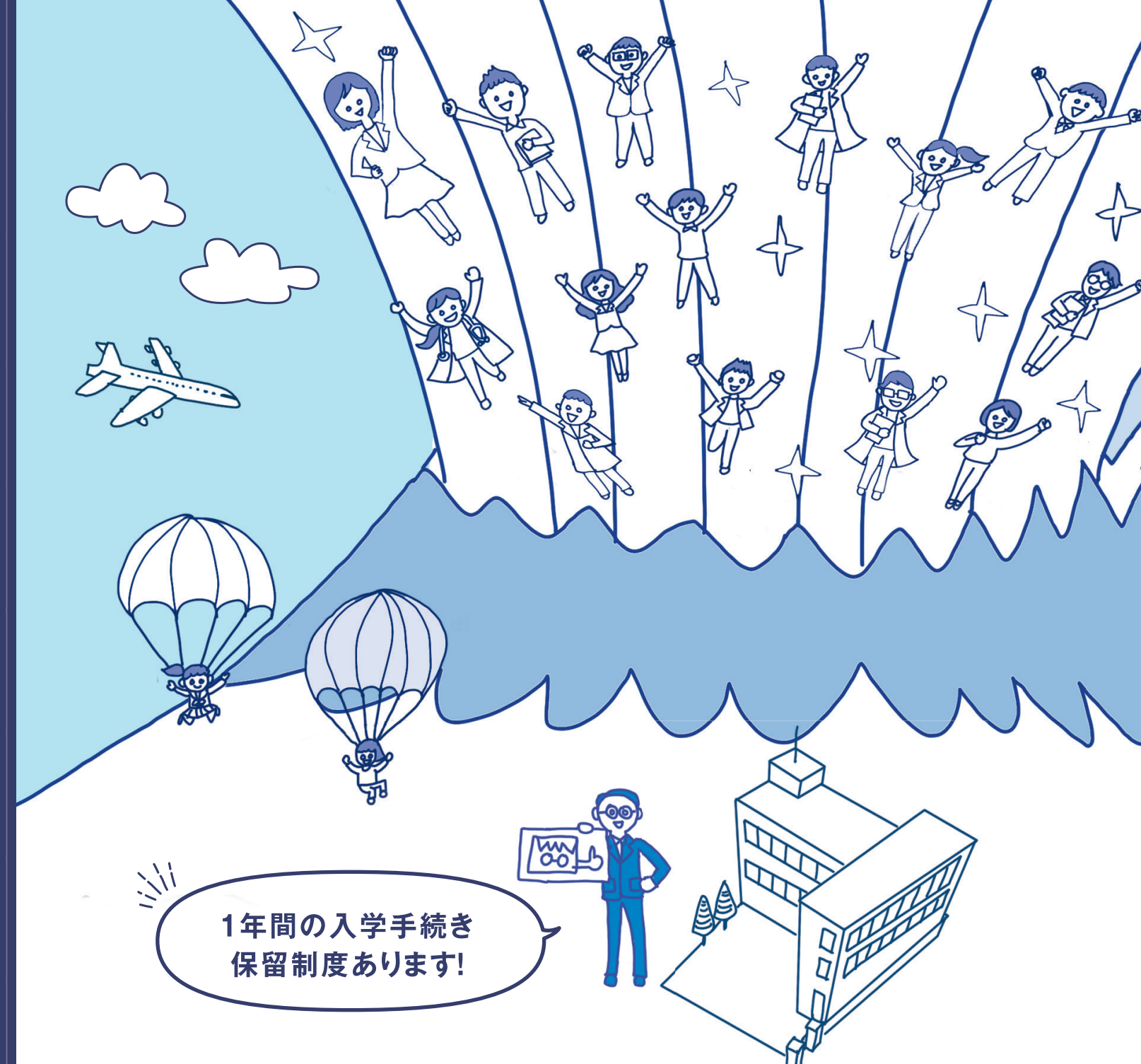
〒164-8628 東京都中野区中央2-28-3  
TEL:03-3371-7103 FAX:03-3371-7128  
https://www.hosen.ed.jp/

■入試・説明会に関するお問い合わせ  
Email: info2@po2.hosen.ac.jp

■アクセス  
地下鉄丸ノ内線・大江戸線「中野坂上駅」より徒歩3分  
☆新宿から10分で正門につく好立地!



▲HPはこちら



1年間の入学手続き  
保留制度あります!

## 学校法人 宝仙学園 順天堂大学系属理数インター 中学校・高等学校

すべての帰国生にひらかれた学校です!

世界  
オンライン  
入試

世界  
現地入試  
(北米)

世界  
現地入試  
(シンガポール)

世界現地  
ニューヨーク  
入試

日本入試

帰国生  
編入試

# あなたにピッタリな入試がみつかります！

※帰国生入試の出願資格について事前相談が必須です。メールまたは電話にてお問い合わせください。

## 世界現地入試・世界オンライン入試 (北米／シンガポール)

海外にいながら入試にチャレンジできます。事前に提出された書類を元にオンラインで試験を行います。グローバルコースを希望する場合、ネイティブ教員と英語による面接も同時に実施します。



## 世界現地ニューヨーク入試

アメリカ・ニューヨークで試験を行います。北米エリア在住で入試のタイミングに日本帰国が難しい受験生向けです。中学入試と高校入試でそれぞれに筆記試験を実施します。



## 日本入試

帰国生入試に合わせて日本に戻ってくる予定、または既に日本に帰国している受験生を対象にした入試です。中学入試と高校入試で、それぞれ2種類の試験科目が用意されているので、自分の得意を活かして受験することができます。



## 帰国生編入試

学期ごとに9月編入、1月編入、4月編入があり、年度途中での急な帰国にも対応しています。在校生の在籍数によって募集を行わない学年もありますので、事前にご相談ください。

※中学1年生4月・中学3年生の9月と1月・高校1年生4月・高校3年生の受入れはございません。



# 英語学習の取り組み

## GL(グローバル)コース

中学校	1～2年生	ネイティブ教員:週6～7時間
	3年生	ネイティブ教員:週5時間 日本人教員:週2時間
高校	1～3年生	ネイティブ教員:週2～4時間(学年別) 日本人教員:週3～4時間(学年別) ※習熟度別

大学入試ならびに各種検定試験への対応

## AL(アドバンスドラーナーズ)コース

中学校	1～3年生	ネイティブ教員:週2～3時間	日本人教員:週3～4時間(学年別)
-----	-------	----------------	-------------------

1年間の先取り

宝仙学園では英語の習熟度に応じて3つのコースを設置しています。英語の時間は取り出しで少人数の授業が展開されますが、それ以外の授業は一般クラスと一緒に受けています。ALコースは中学までしかないので、高校からGLコースへの編入が大きな目標のひとつです。



## DDP (デュアル・ディプロマ・プログラム)

本校はPCDグローバルキャンパス・ジャパンアライアンスに加盟しました。日本にいながら、アメリカ東海岸の高校「The Providence Country Day School(PCD)」のカリキュラムをオンラインで履修し、所定の単位を修得することで、日本とアメリカ2つの高校卒業資格の取得を目指すプログラムです。宝仙学園での授業・行事・部活動など学校生活と両立しながら、英語4技能(聞く・話す・読む・書く)に加え、英語で「学ぶ」「考える」「発信する」力を育成します。これにより国内大学と海外大学も視野に入れた進路設計が可能になります。

### DDP受講の条件

- 英語要件 英検2級以上または、iTEP4.0以上(CEFR B1相当)→本コース 英検準2級以下 → 準備コース
- 出願時から遡って2年間の学業成績平均値が3.0以上(5段階評価)であること。

現地高校教員による授業をオンラインライブ受講します。一定の成績条件を満たすことで、PCDグローバルキャンパスが提携する世界各国のパートナー大学(約40大学)への入学保証制度も用意されています。

- DDP成績 2.5 / 4.0以上
- 本校での平均評定 3.5 / 5.0以上



## SEMO (サウスイースト・ミズーリ州立大学) への 宝仙学園特別進学制度

サウスイースト・ミズーリ州立大学(SEMO)は、アメリカ中西部ミズーリ州にある創立150年以上の歴史がある伝統校です。教育内容は非常に幅広く、ビジネス、社会科学、STEM、教育、芸術など200以上の学士課程と40を超える修士課程を提供しています。本校は、SEMOとJAAC(日米学術センター)の連携による特別進学制度を導入しました。一定の条件を満たせば、州内学生と同等の授業料が適用される給付型奨学金を受けながら、質の高いリベラルアーツ教育を受けることが可能です。費用を抑えつつ本格的なアメリカ大学進学を目指す、新しい進学の選択肢です。

### SEMO-JAAC奨学金(返済不要の給付型)

- 年間\$7,000以上相当の給付を受けることで、負担額が州内学生と同等になります。
- 一定の成績を満たせば4年間の需給も可能です。

### 奨学金を得るための応募要件

- 出願時までの学業成績(高校)を独自に算出して決定
- 英語力(英検2級以上もしくは同等のスコア)



## 海外研修・語学研修

春や夏の長期休暇期間に約2週間でできる短期研修から、中学3年の3学期(1月から3月まで)に行うターム留学や、1年留学(高校1年の1月から高校2年の12月まで)など、さまざまな期間で海外への研修が可能です。

<p>ニュージーランド</p> <p>約1年間</p> <p>イギリス</p> <p>約2週間</p>	<p>マルタ</p> <p>約2週間</p> <p>インドネシア</p> <p>約2週間</p>
<p>アジア・アフリカ諸国</p> <p>約2～4週間</p> <p>フィリピン</p> <p>約2週間</p> <p>カナダ</p> <p>約2週間</p> <p>インド</p> <p>約2週間</p>	<p>フィンランド</p> <p>約1週間</p>

## 新校舎(一部)建替え

2028年完成予定



校舎完成イメージ図：現在、設計段階のためデザイン等大幅に変更となる可能性があります。

理科室・音楽室・図書室・カフェテリアなど生徒みんなが使える多目的棟を建設中です。期間中は隣接するグラウンドが使用できないため、別校舎(鶴ノ宮校舎)で体育を中心とした授業を週1回おこなっています。

## 新制服について



2026年4月に入学した中学1年生から新しい制服となりました。高校は2029年4月入学者から新しくなります。

## Q&A



- Q 帰国生クラスはありますか?  
A 一般生徒と同じクラスに入ります。ある程度、グローバルコースの生徒はまとまってクラスに配属されます。全校生徒の約1割が帰国生です。
- Q ネイティブの先生は何人いますか?  
A 専任のネイティブ教員が5名います。3か所の職員室(中1～高3を2学年ずつ担当)に分かれて常駐していて、どの職員室にも必ず先生がいるため、質問や相談もスムーズです。
- Q 校則は厳しいのでしょうか、それとも自由な雰囲気なのでしょうか?  
A 中学生は「土台作り」、高校生は「自己管理」を大切にしています。中学生には社会常識や集団行動を身につけるためのきめ細かな指導を行います。高校生は自立して、自ら規範的な行動をとる「自己管理」に主軸を置いています。学年に応じて自由度と責任を広げていく教育方針です。
- Q 部活動の活動日数は週に何日ですか?  
A 火・木・土曜日の週3回が基本です。日曜日は、部活動によって練習や試合が行われる場合があります。
- Q 中学の帰国生入試を国内インターナショナル校の生徒が受験することはできますか?  
A 私学協会の規定により、国内インターナショナルスクール出身で帰国生ではない受験生は帰国生入試の対象外です。
- Q 苦手科目のフォローはしてくれませんか?  
A 画一的な補講ではなく、一人ひとりの背景に合わせた「個別フォロー」を重視しています。海外経験によって学習状況がそれぞれ異なるため、個別の質問対応や習熟度に応じた追加課題などで柔軟にサポートしています。ぜひ積極的に相談してください。
- Q 理系が得意ではなく、文系に興味があるような生徒はいますか?  
A 高校2年生で理系と文系に分かれると概ね6:4で理系が多い傾向ですが、文系志望の生徒も少なくありません。
- Q 修学旅行は海外ですか?  
A はい、中学生は3年次に4泊5日でシンガポール・マレーシア、高校生は2年次に7泊8日でオーストラリアに行きます。生徒主体に研修計画を考える、「自分たちで作る旅」が特徴です。

## 1年間手続き保留制度

理数インターのすべての帰国生入試で1年間の手続き保留制度を設けています。これにより帰国時期が決まっていなくても安心して試験を受けることができます。希望される方は、事前に説明会や個別面談でご相談ください。

(例) 11月入試→「4月入学を保留」→翌年4月1日まで入学手続きの保留が可能!

7月編入試→「9月編入を保留」→翌年8月末まで入学手続きの保留が可能!

## 出願方法

インターネット出願

検定料 海外入試30,000円/日本入試22,000円

## 複数回受験について

帰国生入試を複数出願したり帰国生入試でない入試を再受験する際も追加の検定料は必要ありません。但し、世界現地入試(北米・シンガポール)と世界オンライン入試の併願はできません。

※出願は入試ごとに行ってください。受験票も複数枚となります。

## 特待生

規定の基準に達した受験生は人数に関係なく全員を特待生とします。編入試においては、特待生合格は出していません。 ※特待生は年度更新制です。

S特待生	入学金・施設費免除、授業料全額免除
A特待生	入学金・施設費免除、授業料半額免除
B特待生	入学金・施設費免除

## 帰国生(グローバルコース生)の声



高校1年

宝仙は入試方法が多いため、いろいろな経験や特技を持つ人が集まってとても楽しいです。部活も全力で取り組める環境があり、仲間と高め合い成長できるところが魅力です!



中学3年

帰国直後で日本語に不安もありましたが、帰国生の友達や一般生みんなが温かく支えてくれました。どんな背景でも優しく受け入れてくれるところが大好きです。



中学3年

ネイティブの先生や帰国生と交流し、体験を語り合えるのが魅力です。尊敬できる先輩や本音で話せる友達、後輩と切磋琢磨できる環境も大好きです。食堂の磯辺焼きは毎日でも食べたいくらいです!